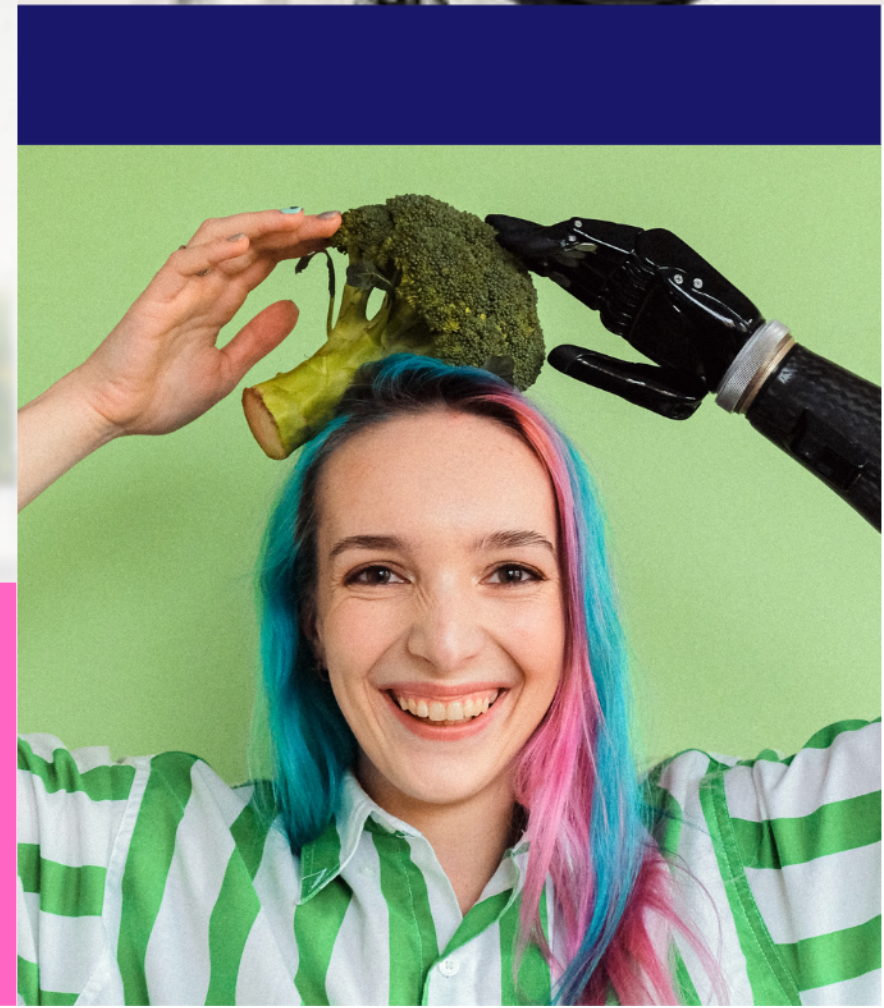


Inclusione delle persone con disabilità nelle università brasiliane

Bianca Spode Beltrame



Evoluzione della legislazione brasiliana

Sull'inclusione delle persone con disabilità



1988

Costituzione federale brasiliana: quadro giuridico per garantire il pieno esercizio della cittadinanza e la qualificazione al lavoro.



1990

Legge 8.112: Avviato l'obbligo di legge di indire gare pubbliche federali, prevedendo la prenotazione di posti vacanti per persone con disabilità.



1991

Legge 8.213: Avviata la garanzia delle quote per le persone con disabilità nel settore privato.



2012

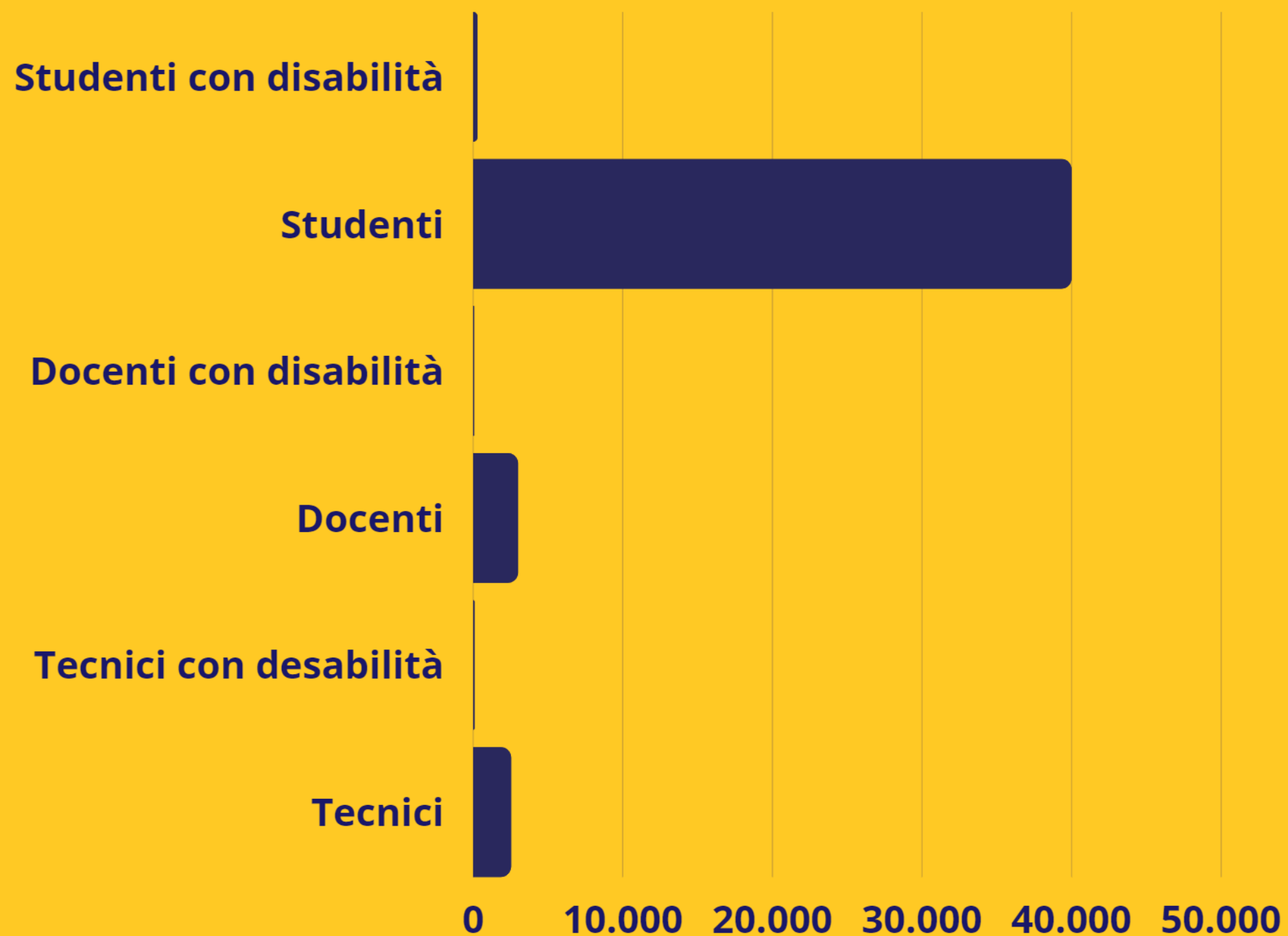
Legge 13.146: Legge brasiliana sull'inclusione - ha documentato che incorporava tutti i progressi legali relativi all'inclusione delle PCD.



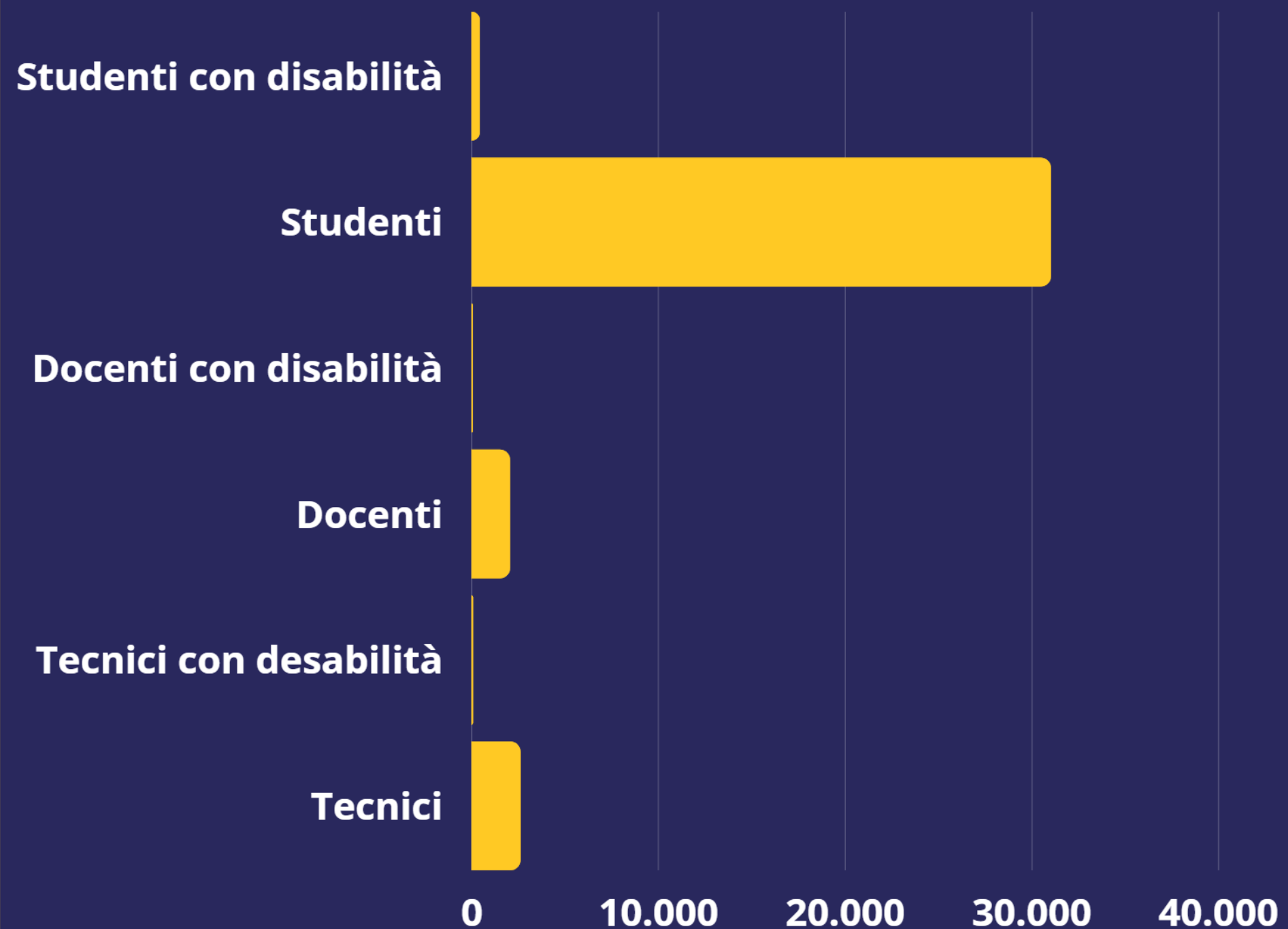
2016

Legge n. 13.409: si occupa della prenotazione di posti per PCD nei corsi tecnici di livello alto e superiore delle istituzioni scolastiche federali.

Universidade Federal do Rio Grande do Sul (UFRGS)



Universidade Federal de Santa Maria (UFSM)



Iniziative per l'inclusione all'UFRGS

INCLUIR -
Centro per
l'inclusione e
l'accessibilità
presso UFRGS



**Adattamento dei
materiali e degli
accompagnamenti**

**Traduzione e
interpretazione**



**Articolazione con
unità accademiche,
organi
amministrativi
e gestionali**



Iniziative per l'inclusione all'UFMS

Coordinamento

Azioni

Educative (CAEd)

Accoglie gli studenti, identifica/valuta le richieste di accessibilità, comunica la condizione dello studente ai coordinatori dei corsi, offre servizi specializzati e fornisce il servizio di Traduzione e Interpretariato nella Lingua dei Segni Brasiliana (LIBRAS)



Accessibilità

Cerca di favorire il processo di apprendimento degli studenti con disabilità, sordità, disturbo dello spettro autistico (ASD) e capacità elevate/dotato (AH/SD)



Promuove azioni con l'obiettivo di garantire la permanenza e il pieno svolgimento delle proprie attività, stimolando l'eliminazione delle barriere attitudinali, pedagogiche, urbane, architettoniche, tecnologiche, comunicative e informative

Iniziative per l'inclusione all'UFMS

Coordinamento

Azioni Educative (CAEd)

Si concentra
sull'apprendimento e il
completamento del corso
degli studenti dell'UFMS, con
l'obiettivo di contribuire al
confronto delle difficoltà nel
contesto universitario e al
miglior rendimento
scolastico



Supporto all'apprendimento

Funziona con linee guida e
discussioni su questioni rilevanti
per il processo educativo, come un
modo per suggerire possibilità per
superare le difficoltà incontrate,
aiutare gli studenti a sfruttare al
meglio le proprie potenzialità e
favorire i processi di
insegnamento, apprendimento e
formazione continua



Iniziative per l'inclusione all'UFMS

Coordinamento

Azioni Educative (CAEd)

Ha l'obiettivo di seguire e monitorare l'accesso, la permanenza e l'apprendimento degli studenti contingentati delle scuole pubbliche, neri, marroni, quilombola e indigeni presso UFMS



Azioni
affermative
sociali,
etniche,
razziali e
indigene



con l'obiettivo di suggerire azioni e adattamenti, in conformità con il Programma di Azioni Affermative, basato sul principio di riduzione delle disuguaglianze educative e sociali, comprese le azioni omoaffettive ed etno-giuridiche

"Al quarto anno non ero ancora del tutto alfabetizzato e, per i più critici, non lo sono ancora"

Cambio di lettere, difficoltà a riconoscere le parole, sforzo nella lettura ad alta voce e confusione nella pronuncia. Sono alcune delle difficoltà segnalate da Luciano Schuch, attuale rector dell'Università Federale di Santa Maria (UFSM), affetto da dislessia, un disturbo dell'apprendimento caratterizzato da un deficit nell'organizzazione del codice linguistico e nella decodifica fonologica (il processo di convertire i grafemi in fonemi) per generare la pronuncia della parola letta).

Nonostante gli errori di lettura, il professore universitario non abbandona l'abitudine di leggere le favole della buonanotte al figlio di nove anni, e commenta:

"Mi corregge spesso i cambi di parola che cambiano il significato della frase o la rendono divertente e senza senso. Ridiamo insieme".

Il nostro rector





**Saggio di Grupo *Extremus* — Danza sull
ruote, un progetto di estensione per la
Laurea in Danza, che promuove l'inclusione
delle persone con disabilità.**

FONTE: UFSM (2019).

**Insegnare l'arte della danza
per utenti su sedia a rotelle, in
un lavoro multidisciplinare,
che coinvolge ambiti quali
Danza, Educazione Fisica,
Educazione Speciale, Arti dello
Spettacolo, Pedagogia e
Terapia Occupazionale. Oltre
alle persone con disabilità
fisiche, partecipano a
Extremus anche ballerini con
disabilità intellettiva, paralisi
cerebrale e disturbo dello
spettro autistico (ASD).**

Altri progetti

**Sexto Sentido e
Rosto ao Vento:
*Progetti di strada e
trail running***



Altri progetti

AMPARE e Coletivo Adriana Thoma: Progetti di inclusione e prevenzione delle molestie all'università



ENCONTRO DO COLETIVO DAS
PESSOAS COM DEFICIÊNCIA -
ADRIANA THOMA



UFRGS: BARREIRAS
ATITUDINAIS, ASSÉDIO MORAL
E SAÚDE MENTAL DAS
PESSOAS COM DEFICIÊNCIA



AMPARE

ASSÉDIO MORAL

PROJETO DE ACOMPANHAMENTO E REPARAÇÃO



Reunião histórica do Núcleo AMPARE
UFRGS! Bora lutar contra o assédio!

Grazie per
aver ascoltato!



Hai avuto dei dubbi?

biancabeltrame@hotmail.com

[in](#) [@biancaspodebeltrame](#)