

远

lontano

近

vicino

**Come chiedere distanza**

…有多远？

A：火车站有多远？

B：有两公里。

chilometro

离

da (indica la distanza da un luogo, momento...)

(A) + 离 + B + (有点儿/很/不) + 远/近

学校离火车站不近。

邮局离银行有点儿远。

(A) + 离 + B + distanza

我家离超市五百米。

(A) 离 + B + (还) 有 + tempo

今天离母亲节还有两个星期。

从

da (indica il punto di partenza.)

从 + parola posizione/tempo/luogo

她从北边来。

我从中国来意大利。

他们从学校去书店。

我们从八点开始上课。

从……到…… da……a……

从 Time/place 到 Time/place

每个星期一从八点到十一点是汉语课。

从这儿到博物馆大概有七百米。

往

dirigersi; andare verso

Indica la direzione dell'azione

往 + parola posizione / luogo + V

我要往火车站去，你呢？

你从这儿往东走。

往

dirigersi; andare verso

Indica la direzione dell'azione

往 + parola posizione / luogo + V

他往东跑了。

你往南开。

你往前看，前边有一个红绿灯。

拐

svoltare; girare; curvare

往左拐



往右拐

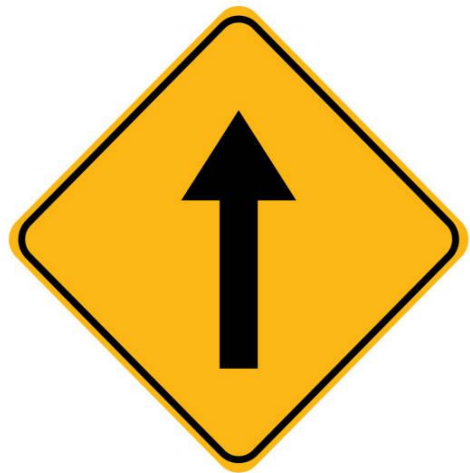


直

dritto



这条马路又平又直。



直走

andare dritto

你从这儿直走300米，往右拐，就是邮局。



一直

continuamente

(Non cambiare in una direzione.)

一直往东走

一直往前走

# 劳驾

Mi scusi (Usato per chiedere indicazioni o chiedere a qualcuno di fare qualcosa)

# 不好意思

劳驾，请问一下，从这儿怎么去火车站？

劳驾，请递给我那本词典。

# 打听

chiedere informazioni su

劳驾，我打听一下，博物馆在哪儿？

我打听一下，在哪里租房比较便宜？

- 房租 AFFITTO
- 租房 AFFITTARE UNA CASA
- 房租是多少？  
房租多少钱？
- 我在macerata租房，房租是两百欧元。

# 地方

luogo, posto



佛罗伦萨是一个美丽的地方。

A: 图书馆南边是什么地方?

B: 是一个公园，我常去那儿散步。

**Chiedere informazioni sulla posizione.**

…在哪儿？

…在哪边？

…在哪里？

**Come chiedere indicazioni**

…怎么走？  
怎么去…？

A: 请问，去博物馆怎么走？

B: 从这儿一直往东走，到红绿灯那儿往右拐。

A: 请问，从学校去电影院怎么走？

B: 你一直往北走，到红绿灯那儿往左拐，  
你的左边有一座白色的大楼，那就是电影院。

Per chiedere distanza

.....(有) 多远?

A: 从北京到上海有多远?

B: 有1400多公里。 **chilometro**

A: 从博物馆到地铁站有多远?

B: 大概五百米。



**Quando due numeri vicini vengono usati  
insieme, indicano un numero approssimativo**

我家离超市五六百米。

他大概二十三四岁。

教室里有十七八个学生。

..... 多 + agg?

(高 / 大 / 重 / 长...)

Per chiedere distanza, altezza,  
età/area, peso, lunghezza

A: 你多高?

B: 一米七八。

A: 她多大?

B: 她二十五岁。

A: 教室多大?

B: 大概十五平方米。

A: 这个箱子多重?

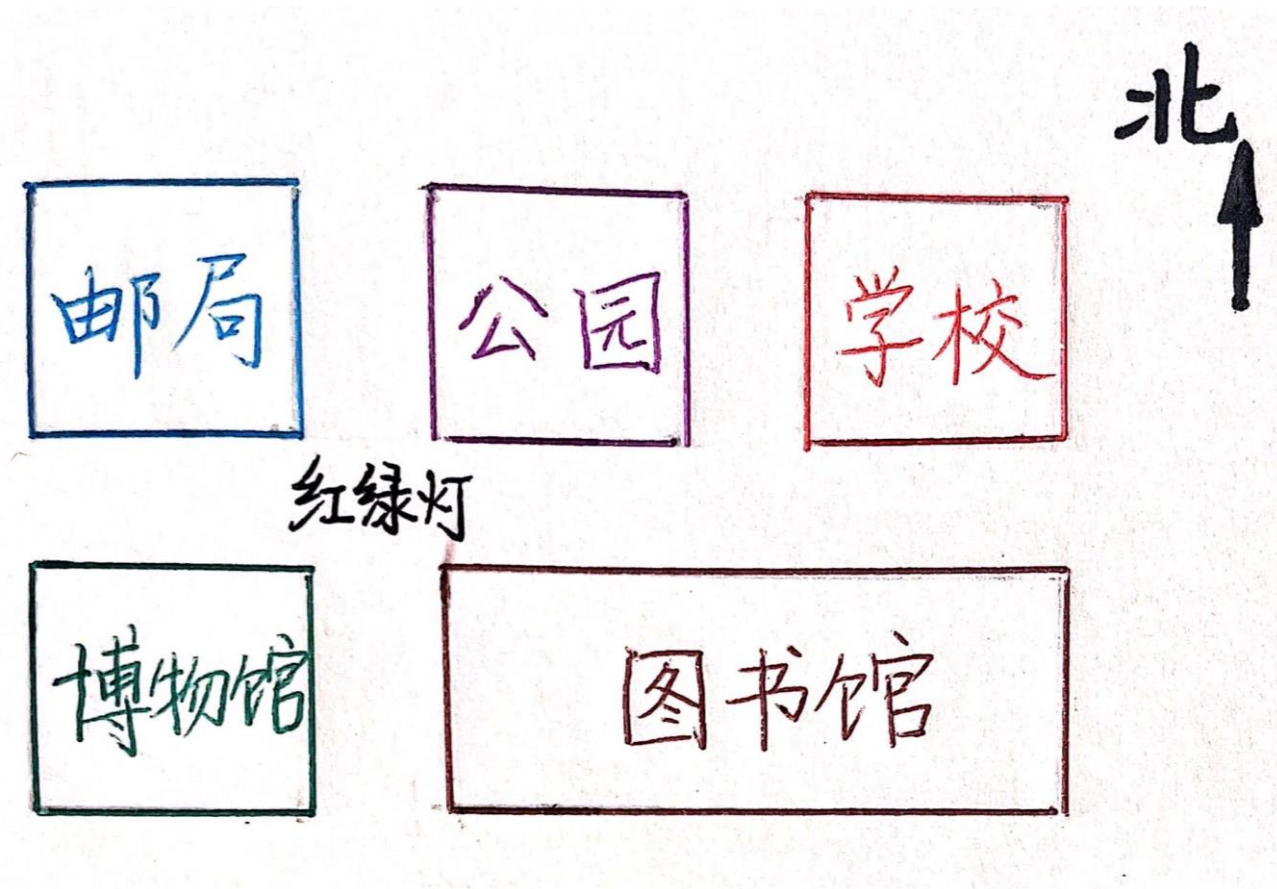
B: 20公斤。

metro quadrato

# 练习

Completa la conversazione

A è a scuola, non sa dove sia il museo, sta chiedendo indicazioni a B.



A: 劳驾，请问博物馆在哪儿？

B: 在邮局南边。

A: 怎么走&怎么去？

B: 从学校一直往西走，  
到红绿灯那儿往左拐。

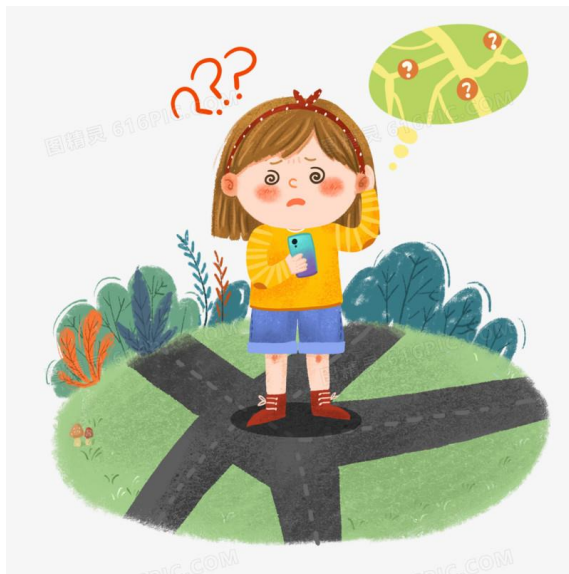
A: 离这儿远吗？

B: 不远，大概有五六百米。

500-600 metri

# 迷路

Perdersi



我迷路了。

来北京的第一天，他迷路了。

警察帮助迷路的孩子找到了家。

1路车



Numero+路车

票



火车票  
电影票

地铁票  
飞机票

司机

